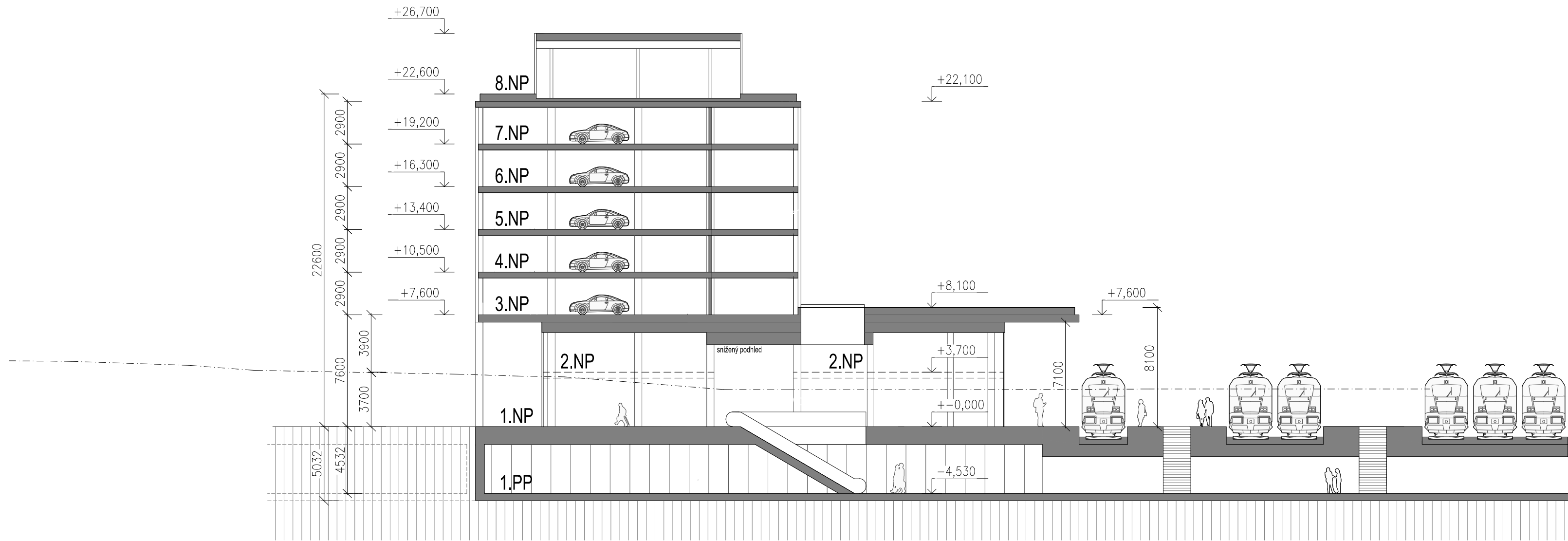


ŘEZ A-A (v ose podchodu)

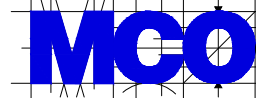


EVROPSKÁ UNIE
Evropské strukturální a investiční fondy
Operační program Doprava

Ministerstvo dopravy
Státní fond dopravní
infrastruktury



			ČÍSLO SOUPRAVY:
REVIZE Č.	DATUM	ZMĚNA	



MORAVIA CONSULT Olomouc a.s.
LEGIONÁŘSKÁ 1085/8 , 779 00 Olomouc

tel.: +420 585 570 444
fax: +420 585 570 412
e-mail: moravia@moravia.cz
http://www.moravia.cz

OBJEDNATEL  Správa železniční dopravní cesty, státní organizace v zastoupení: SŽDC, s.o., Stavební správa východ, Nerudova 1, 772 58 Olomouc			
HLAVNÍ INŽENÝR PROJEKTU	ING. KAMIL CHMELA	ŘEDITEL MORAVIA CONSULT Olomouc a.s. ING. VÁCLAV KRATOCHVÍL	
ODPOVĚDNÝ PROJ. OBJ., PS	NAVRHL, VYPRACOVAL	KONTROLOVAL	
ING. ARCH. PETR SKOUMAL	ING. ARCH. PETR SKOUMAL	ING. ARCH. JANA BÖSERLOVÁ	
KRAJ: ZLÍNSKÝ	POVĚŘENÝ OÚ: ZLÍN	OBEC: ZLÍN	
MODERNIZACE A ELEKTRIZACE TRATI OTROKOVICE - VIZOVICE SO 05-15-01 ŽST Zlín střed, výpravní budova Řez A-A (v ose podchodu)		ZAK. ČÍSLO MCO	15 - 120 - 231- PD
		ÚČEL	PŘÍPRAVNÁ DOKUMENTACE
		DATUM	11. 2017
		FORMÁT	4 A4
		MĚŘÍTKO	1:250
		ČÁST	POŘ.Č.
		D.6.34	10